

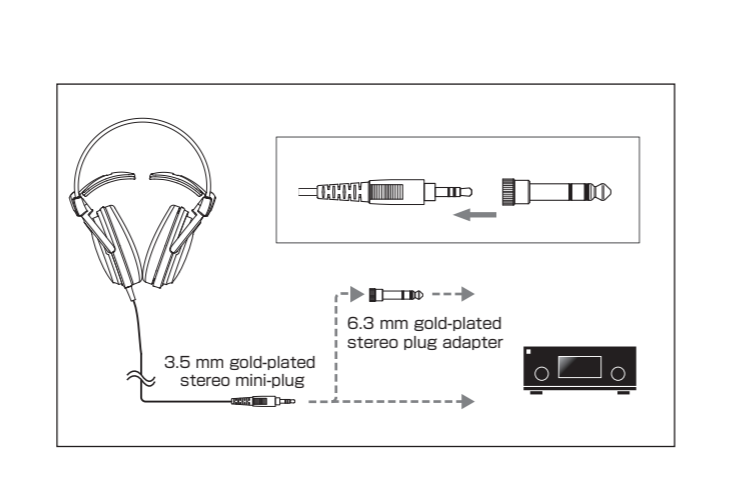
English	Français
<span></span>	
Name of each part	Nom de chaque élémén
Please confirm each part before using these headphones.	Vérifiez tous les composants avant d'utiliser les écouteurs.
<b>A</b> <ol style="list-style-type: none"><li><b>Headband</b></li> <li><b>LEFT/RIGHT</b></li> <li><b>Housing</b></li> <li><b>Earpad</b></li> <li><b>3.0 m cable</b></li> <li><b>6.3/3.5 mm gold-plated stereo 2-way plug</b></li> <li><b>Cable bushing for plug</b></li> <li><b>Joint</b></li> <li><b>Cable bushing for main unit</b></li></ol>	<b>A</b> <ol style="list-style-type: none"><li><b>Arceau</b></li> <li><b>GAUCHE/DROIT</b></li> <li><b>Boîtier</b></li> <li><b>Coussinets</b></li> <li><b>Câble 3,0 m</b></li> <li><b>Fiche stéréo deux points plaquée or φ 6,3/φ 3,5 mm</b></li> <li><b>Douille du cordon pour la prise</b></li> <li><b>Fixation de la coque</b></li> <li><b>Douille du cordon pour l'unité principale</b></li></ol>
<b>● Wing support parts</b> <ol style="list-style-type: none"><li><b>Head top base</b></li> <li><b>Headpad</b></li> <li><b>Wing arm</b></li></ol>	<b>● Éléments des ailes de soutien</b> <ol style="list-style-type: none"><li><b>Base supérieure de l'aile</b></li> <li><b>Coussinet pour la tête</b></li> <li><b>Bras de l'aile de support</b></li></ol>

### Using headphones

- Minimize the volume of each sound device, then connect the headphones to the headphone terminal.
- Please make sure to position the earpads correctly (LEFT/RIGHT position and with the earpad covering the whole ear).
- Turn on your audio device, and adjust volume as necessary.

\*Please also read instruction manual of audio device.

Specifications	Données techniques
Driver: Closed-back dynamic 53 mm <p>Output Sound Pressure Level: 100 dB/mW <p>Frequency Response: 5 to 35,000 Hz <p>Maximum Input Power: 1,000 mW <p>Impedance: 40 ohms <p>Weight: 300 g (without cable) <p>Cable Length: 3.0 m <p>Plug: 6.3/3.5 mm gold-plated stereo 2-way plug <p>Sold separately: Earpads <p>(For product improvement, this product is subject to modification without notice.)</p></p></p></p></p></p></p></p></p>	Transducteur: Dynamique fermée φ53 mm <p>Niveau de pression acoustique émis: 100 dB/mW <p>Réponse en fréquence: 5 ~ 35 000 Hz <p>Puissance admissible maximale: 1 000 mW <p>Impédance: 40 Ω <p>Poids: 300 g (sans cordon) <p>Longueur du cordon: 3,0 m <p>Prise de male: Fiche stéréo deux points plaquée or φ 6,3/φ 3,5 mm <p>Vendu séparément: Coussinets <p>(Le contenu peut être changé sans avertissement pour des améliorations, etc...)</p></p></p></p></p></p></p></p></p>



Deutsch	Italiano
<span></span>	
Namen der einzelnen Teile	Nome delle varie componenti
Überprüfen Sie vor dem Gebrauch der Kopfhörer die einzelnen Teile.	Prima di utilizzare le cuffie, verificare ogni componente.
<b>A</b> <ol style="list-style-type: none"><li><b>Kopfband</b></li> <li><b>LINKS/RECHTS</b></li> <li><b>Gehäuse</b></li> <li><b>Ohrpolster</b></li> <li><b>3,0 m langes Kabel</b></li> <li><b>φ6,3/φ3,5 mm vergoldeter 2-Wege-Stereostecker</b></li> <li><b>Kabelbuchse am Stecker</b></li> <li><b>Befestigungspunkt</b></li> <li><b>Kabelbuchse an der Hauptinheit</b></li></ol>	<b>A</b> <ol style="list-style-type: none"><li><b>Archetto da collo</b></li> <li><b>SINISTRA/DESTRA</b></li> <li><b>Innesti auricolari</b></li> <li><b>Cuscinetti auricolari</b></li> <li><b>3,0 m cavo</b></li> <li><b>Spinotto bidirezionale stereo dorato da φ6,3/φ3,5 mm</b></li> <li><b>Boccola di corda per spina elettrica</b></li> <li><b>Articolazione</b></li> <li><b>Boccola di corda per unità principale</b></li></ol>
<b>● Bestandteile des Flügelsystems</b> <ol style="list-style-type: none"><li><b>Hauptflügel</b></li> <li><b>Polsterung am Kopf</b></li> <li><b>Flügelarm</b></li></ol>	<b>● Parti di appoggio di ala</b> <ol style="list-style-type: none"><li><b>Base di cima di testa</b></li> <li><b>Poggiatesta</b></li> <li><b>Braccio di ala</b></li></ol>

### Benutzung der Kopfhörer

- Stellen Sie die Gerätelautstärke auf den niedrigsten Pegel und schließen Sie das Kabel an die Kopfhörerbuchse des Geräts an.
- Setzen Sie den Kopfhörer so auf, dass die „LEFT“-Seite auf dem linken Ohr und die „RIGHT“-Seite auf dem rechten Ohr sitzt, und passen Sie die Sitzform an, damit die Ohrpolster die gesamten Ohren bedecken.
- Stellen Sie das angeschlossene Gerät auf Wiedergabe und passen Sie die Lautstärke an.

\*Bitte lesen Sie auch das Handbuch des Gerätes, das Sie anschließen möchten.

Technische Daten	Dati tecnici
Treiber: Geschlossene, dynamische Bauweise φ53 mm <p>Schalldruckpegel: 100 dB/mW <p>Frequenzgang: 5 ~ 35.000 Hz <p>Maximale Eingangsleistung: 1.000 mW <p>Impedanz: 40 Ω <p>Gewicht: 300 g (ohne Kabel) <p>Kabellänge: 3,0 m <p>Stecker: φ6,3/φ3,5 mm vergoldeter 2-Wege-Stereostecker <p>Separat verkauft: Ohrpolster <p>(Diese Inhalte können jederzeit aufgrund von Verbesserungen etc., ohne Ankündigung geändert werden.)</p></p></p></p></p></p></p></p></p>	Altoparlante: Dinamica chiusa posteriormente φ53 mm <p>Massimo livello di pressione sonora: 100 dB/mW <p>Risposta in frequenza: 5 ~ 35.000 Hz <p>Max potenza d’ingresso: 1.000 mW <p>Impedenza: 40 Ω <p>Peso: 300 g (senza cavo) <p>Cavi: 3,0 m <p>Spinotto: Spinotto bidirezionale stereo dorato da φ6,3/φ3,5 mm <p>Venduto esclusivamente: Cuscinetti auricolari <p>(I contenuti possono essere modificati senza preavviso per apportare miglioramenti, ecc.)</p></p></p></p></p></p></p></p></p>

Español	Português
<span></span>	
Nombre de cada pieza	Nome de cada parte
Confirme cada pieza antes de utilizar estos auriculares.	Favor confirmar cada parte antes de utilizar estes fones de ouvido.
<b>A</b> <ol style="list-style-type: none"><li><b>Banda posterior</b></li> <li><b>IZQUIERDA/DERECHA</b></li> <li><b>Carcasa</b></li> <li><b>Almohadilla para los oídos</b></li> <li><b>Cable de 3,0 m</b></li> <li><b>Clavija doble estéreo chapada en oro de φ6,3/φ3,5 mm</b></li> <li><b>Buje de cable para el enchufe</b></li> <li><b>Articulación</b></li> <li><b>Buje de cable para unidad principal</b></li></ol>	<b>A</b> <ol style="list-style-type: none"><li><b>Alça</b></li> <li><b>ESQUERDA/DIREITA</b></li> <li><b>Encaixe</b></li> <li><b>Almofada</b></li> <li><b>Fio de 3,0 m</b></li> <li><b>Plugue estéreo bidirecional de φ6,3/φ3,5 mm dourado</b></li> <li><b>Casquilho do fio para plugue</b></li> <li><b>Ligação</b></li> <li><b>Casquilho do fio para unidade principal</b></li></ol>
<b>● Partes de soporte de ala</b> <ol style="list-style-type: none"><li><b>Base para alto da cabeça</b></li> <li><b>Apoyacabeza</b></li> <li><b>Brazo de ala</b></li></ol>	<b>● Partes do suporte de asa</b> <ol style="list-style-type: none"><li><b>Base para alto da cabeça</b></li> <li><b>Almofada para cabeça</b></li> <li><b>Braço da asa</b></li></ol>

### Usando auriculares

- Gire el volumen del dispositivo al mínimo y conecte el cable al conector de auricular del dispositivo.
- Coloque los auriculares sobre la cabeza de modo que el lado "LEFT" esté sobre el oído izquierdo y el lado "RIGHT" esté sobre el oído derecho y ajústelos de modo que las almohadillas cubran toda la oreja.
- Encienda el dispositivo que esté conectado y ajuste el volumen a su gusto.

\*Lea también el manual de instrucciones del dispositivo que vaya a conectar, por favor.

Datos técnicos	Especificações
Altavoz: Dinámico cerrado φ53 mm <p>Nivel de presión acústica de salida: 100 dB/mW <p>Respuesta de frecuencia: 5 ~ 35.000 Hz <p>Potencia de entrada máxima: 1.000 mW <p>Impedancia: 40 Ω <p>Peso: 300 g (sin cable) <p>Longitud del cable: 3,0 m <p>Clavija: Clavija doble estéreo chapada en oro de φ6,3/φ3,5 mm <p>Vendido por separado: Almohadilla para los oídos <p>(El contenido podría sufrir modificaciones sin previo aviso para ser mejorado, etc.)</p></p></p></p></p></p></p></p></p>	Tipo: Dinâmico e fechado φ53 mm <p>Nível de pressão sonora de saída: 100 dB/mW <p>Resposta de frequência: 5 ~ 35.000 Hz <p>Potência máxima de entrada: 1.000 mW <p>Impedância: 40 Ω <p>Peso: 300 g (sem o fio) <p>Comprimento do fio: 3,0 m <p>Plugue: Plugue estéreo bidirecional de φ6,3/φ3,5 mm dourado <p>Vendido separadamente: Almofada <p>(Para melhorias do produto, este produto está sujeito a modificações sem aviso prévio.)</p></p></p></p></p></p></p></p></p>

简体中文	繁體中文
<span></span>	
各部分名称	各部分名稱
使用耳机前，请确认每个部件。	使用本耳機產品之前，請確認每個部件。
<b>A</b> <ol style="list-style-type: none"><li><b>头带</b></li> <li><b>左/右</b></li> <li><b>外壳</b></li> <li><b>耳垫</b></li> <li><b>3.0 m连接线</b></li> <li><b>φ 6.3/φ 3.5 mm镀金立体声双声道插头</b></li> <li><b>插头连接线衬套</b></li> <li><b>连接件</b></li> <li><b>主机连接线衬套</b></li></ol>	<b>A</b> <ol style="list-style-type: none"><li><b>頭帶</b></li> <li><b>左/右</b></li> <li><b>外殼</b></li> <li><b>耳墊</b></li> <li><b>3.0 m導線</b></li> <li><b>φ 6.3/φ 3.5 mm鍍金立體聲雙聲道插頭</b></li> <li><b>插頭的導線襯套</b></li> <li><b>接點</b></li> <li><b>主機的導線襯套</b></li></ol>
<b>● 三维翼架部件</b> <ol style="list-style-type: none"><li><b>头顶座</b></li> <li><b>头垫</b></li> <li><b>翼臂</b></li></ol>	<b>● 翼狀頭墊部件</b> <ol style="list-style-type: none"><li><b>頭頂座</b></li> <li><b>頭墊</b></li> <li><b>翼臂</b></li></ol>

### 使用方法

- 將設備音量開至最低，將耳機線與設備的耳機插孔相連。
  - 將耳機戴在頭上，讓“LEFT”側在左耳上，“RIGHT”側在右耳上，調節耳機，讓耳墊蓋住整個耳朵。
  - 播放已連接的設備，然後調節至自己喜好的音量。
- ※請與所連接設備的使用說明書同時閱讀。

技术指标	產品規格
驱动器: 封闭式动圈 φ53 mm <p>输出声压电平: 100 dB/mW <p>频率响应: 5 ~ 35,000 Hz <p>最大输入功率: 1,000 mW <p>阻抗<span> </span>: 40 Ω <p>重量: 300 g (无线缆) <p>连接线长度: 3.0 m <p>插头: φ 6.3/φ 3.5 mm镀金立体声双声道插头 <p>个别发售: 耳垫 <p>(因产品改良等,可能未經預告而发生變更)。</p></p></p></p></p></p></p></p></p>	驅動器: 封閉式動圈 φ53 mm <p>輸出聲壓電平: 100 dB/mW <p>頻率響應: 5 ~ 35,000 Hz <p>最大輸入功率: 1,000 mW <p>阻抗: 40 Ω <p>重量: 300 g (不含電線) <p>導線長度: 3.0 m長 <p>插頭: φ 6.3/φ 3.5 mm鍍金立體聲雙聲道插頭 <p>個別發售: 耳墊 <p>(因產品改良等, 可能會未經預告而有所變更)。</p></p></p></p></p></p></p></p></p>

Русский	한국어
<span></span>	
Название каждой детали	각부 명칭
<b>Ознакомьтесь с каждой деталью перед использованием наушников.</b>	이 헤드폰을 사용하기 전에 각 부분을 확인하십시오.
<b>A</b> <ol style="list-style-type: none"><li><b>Стяжка</b></li> <li><b>ЛЕВЫЙ/ПРАВЫЙ</b></li> <li><b>Корпус</b></li> <li><b>Подушечка</b></li> <li><b>Кабель 3,0 м</b></li> <li><b>φ6,3/φ3,5 мм, 2-канальный стерео-разъём с позолоченными контактами</b></li> <li><b>Втулка шнура для штекера</b></li> <li><b>Соединение</b></li> <li><b>Втулка шнура для главного блока</b></li></ol>	<b>A</b> <ol style="list-style-type: none"><li><b>헤드밴드</b></li> <li><b>왼쪽/오른쪽</b></li> <li><b>하우징</b></li> <li><b>이어패드</b></li> <li><b>3.0 m 케이블</b></li> <li><b>φ6.3/φ3.5 mm 금도금 스테레오 2-웨이 플러그</b></li> <li><b>플러그 케이블 부상</b></li> <li><b>조인트</b></li> <li><b>본체 케이블 부상</b></li></ol>
<b>● Детали оголовья</b> <ol style="list-style-type: none"><li><b>Опора для макушки</b></li> <li><b>Подушечка для головы</b></li> <li><b>Кронштейн оголовья</b></li></ol>	<b>● 원서포트 각부의 명칭</b> <ol style="list-style-type: none"><li><b>헤드 톱 베이스</b></li> <li><b>헤드 패드</b></li> <li><b>원암</b></li></ol>

### Использование наушников

- Уменьшите громкость каждого звукового устройства до минимума, после чего подключите наушники к гнезду для наушников.
  - Правильно выставьте положение амбушоров (положение ЛЕВЫЙ/ПРАВЫЙ, чтобы амбушюр закрывал все ухо).
  - Включите аудиоустройство и выставьте громкость на необходимый уровень.
- \*Пожалуйста, ознакомьтесь также с инструкцией по эксплуатации аудиоустройства.

Технические данныее	제품 사양
Динамик: Динамические закрытого типа φ53 mm <p>Уровень выходного звукового давления: 100 дБ/мВт <p>Частотная характеристика: 5 ~ 35 000 Гц <p>Максимальная входная мощность: 1 000 мВт <p>Импеданс: 40 Ом <p>Вес<span> </span>: 300 г (без шнура) <p>Длина шнура: 3,0 м <p>Штекер: φ6,3/φ3,5 мм, 2-канальный стерео-разъём с позолоченными контактами <p>(Без уведомления в конструкторю данного изделия могут вноситься изменения с целью его усовершенствования.)</p></p></p></p></p></p></p></p>	드라이버: 클로즈드 백 다이내믹 φ53 mm <p>출력 음압 레벨: 100 dB/mW <p>주파수 응답: 5 ~ 35,000 Hz <p>최대 입력 전력: 1,000 mW <p>임피던스: 40 Ω <p>무게: 300 g (코드 제외) <p>코드 길이: 3.0 m <p>플러그: φ6.3/φ3.5 mm 금도금 스테레오 2-웨이 플러그 <p>별도 판매: 이어패드 <p>(상기 제품사양은 개선 등을 위해 예고 없이 변경될 수 있습니다.)</p></p></p></p></p></p></p></p></p>